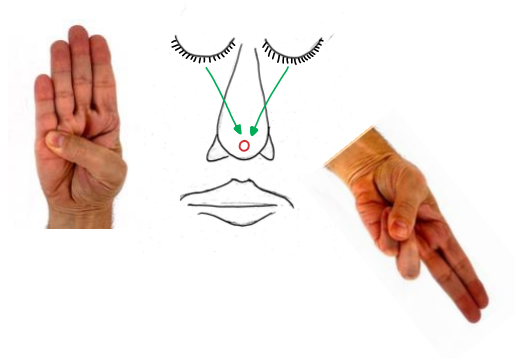


LA 821 (950130). Cómo ser intuitivo #1# Construyendo un escudo electromagnético.



Ejercicio único: 11 minutos:

Pon la mano como en la figura, antebrazo vertical, con los dedos estirados y el pulgar tocando la base del meñique. Mueve la mano derecha en círculos como si limpiaras una ventana, moviéndola de dentro arriba afuera.

La mano izquierda está en el mudra del Cristo (índice y medio extendidos, el pulgar abraza el anular y el meñique). Apóyala en la rodilla izquierda, con el codo extendido.

Cierra los ojos y mira la punta de la nariz a través de los párpados cerrados.

Mueve la mano derecha a tres ciclos por segundo. Si lo haces bien, sentirás el campo electromagnético de la mano de un modo muy poderoso y como éste afecta la piel. Las células de esa zona de la mano comenzarán a regenerarse y tras ellas, las del cuerpo entero.

Tienes que mover la mano a 3 por segundo, esto es, 180 por minuto; 1800 en 10 minutos. No te enlentezcas, o tu campo perderá potencia, así como las sensaciones de la piel.

Último minuto. Hazlo lo más rápido que puedas, muy poderosamente.

Para terminar, inhala, retén, contrae mulband; gira lo más rápido que puedas la mano mientras sostienes el aire dentro, exhala. Inhala, retén, haz lo mismo, rápido, rápido, exhala. Última vez, inhala, retén, contrae, mueve la mano, fuerte, fuerte, duro, duro, exhala.

Haz esta kriya 11 minutos al día y serás una persona diferente. Tienes 3 anillos en el tallo cerebral y este es el modo en el que llevan trabajando durante 2000 años. La ciencia médica conoce las células, pero no el poder de las células. Tenemos 10 trillones de células danzando. Si bailan en armonía, tu cerebro está claro. Si no, eres confuso.